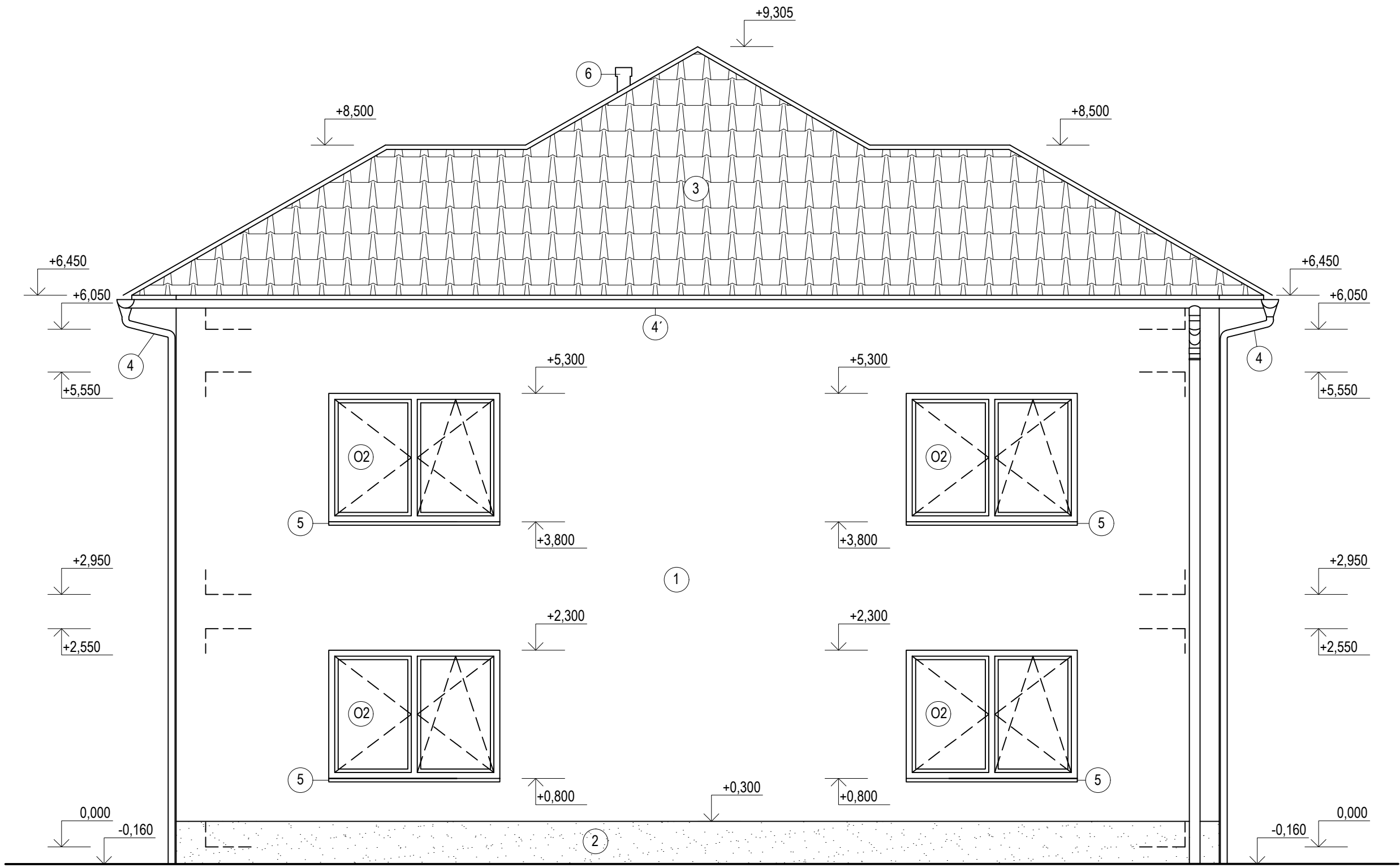


POHLED OD VÝCHODU



LEGENDA PRVKŮ A POVRCHOVÝCH HMOT

- 1 FASÁDNÍ OMÍTKA BAUMIT NANOPORTOP BARVA BILÁ RAL 0018
- 2 SOKL - VODĚODOLNÁ MOZAIKOVÁ OMÍTKA BAUMIT - ŠEDOČERNÁ
- 3 STŘEŠNÍ KRYTINA TONDACH STODO 12 BARVA BRÍDLICOVÉ ČERNÁ
- 4 POZINKOVANÝ ŽLABOVÝ SVOD LINDAB BARVA ČERNÁ
- 4' POZINKOVANÝ ŽLAB LINDAB BARVA ČERNÁ
- 5 OKENNÍ PARAPET, BARVA ŠEDÁ RAL 7016
- 6 ODVĚTRÁVACÍ KOMÍNEK MAXIDEK
- O OKNO DŘEVĚNÉ, BARVA ANTRACIT - SM, VIZ. VÝPIS PRVKŮ
- D DVEŘE DŘEVĚNÉ, BARVA ANTRACIT - SM, VIZ. VÝPIS PRVKŮ

POHLED OD ZÁPADU

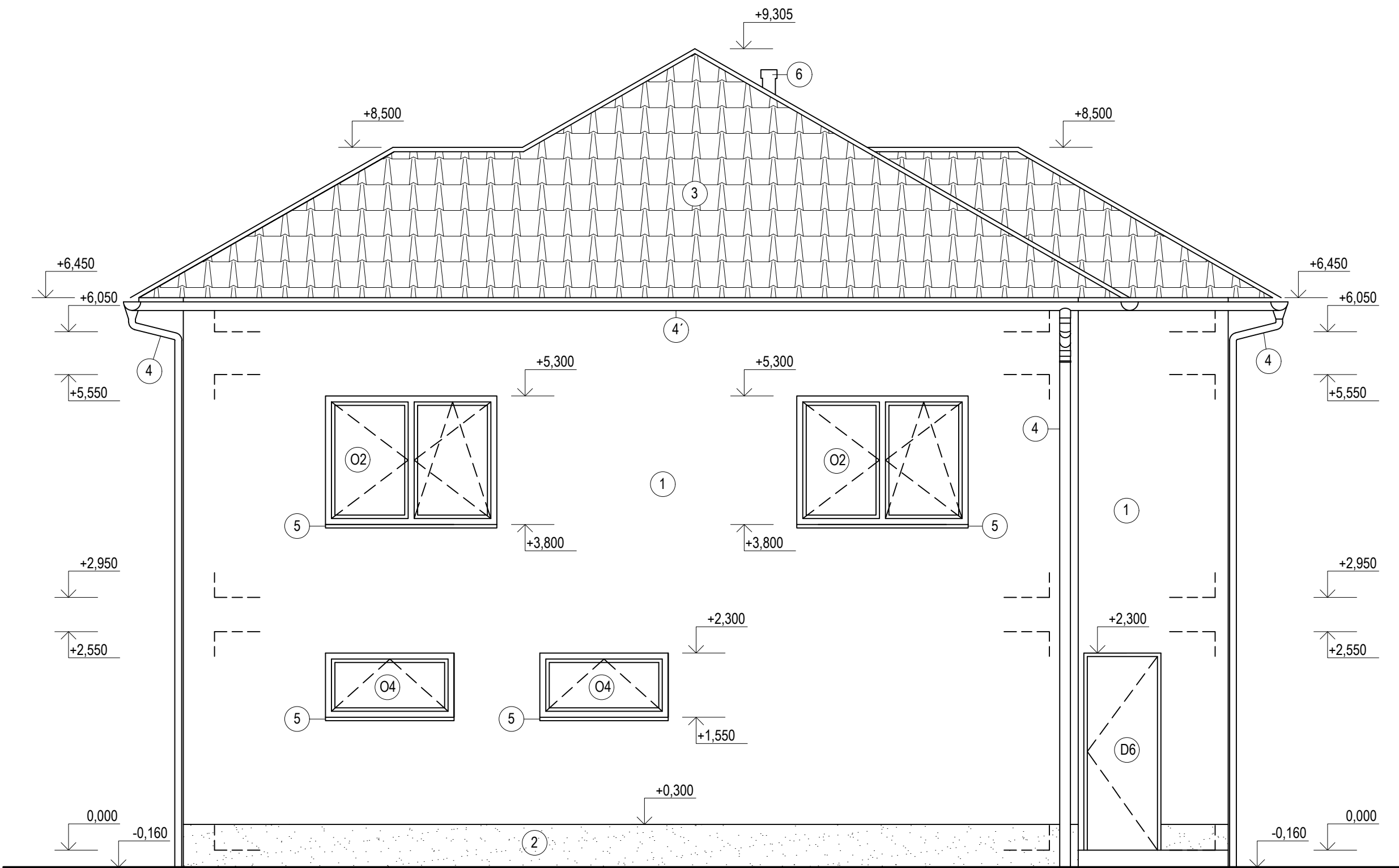


Schéma objektu



0,000 = 403,410 m n.m., B.p.v. / SOUŘADNICOVÝ SYSTÉM S-JTSK

DRUH PRÁCE	BAKALÁŘSKÁ PRÁCE		<div><div>T</div><div>FAKULTA STAVEBNÍ</div><div>Ústav pozemního stavitelství</div></div>	
VYPRACOVAL	Marek Sikora			
VEDOUČÍ PRÁCE	Ing. Miloš Lovický, Ph.D.			
STAVEBNÍK	Roman Sikora, Ostravská 48, 73701 Český Těšín			
MÍSTO STAVBY	Smilovice [552658], k.ú. Smilovice u Třince [751049], p.č. 2444			
NAZEV STAVBY	RODINNÝ DŮM			
STAVEBNÍ OBJEKT	SO 01 RODINNÝ DŮM		FORMÁT	8 x A4
ČÁST	D.1.1 ARCHITEKTONICKO-STAVEBNÍ ŘEŠENÍ		DATUM	05/2018
OBSAH:	POHLED OD VÝCHODU A ZÁPADU		STUPEŇ PD	DPS
MERÍTKO			Č. VÝKRESU	
1:50			D.1.1.06	